

TAKEUCHI®

KOPARKA KOMPAKTOWA TB 210 R



O FIRMIE TAKEUCHI

W firmie Takeuchi ważne jest, aby zawsze znajdować się o jeden krok naprzód, według zasady „kto buduje, ten kształtuje przyszłość”. Dbamy o to, aby sprostać wyzwaniom jutra już dziś i zapewniamy niezmiennie wysoki poziom wydajności również w przyszłości!

NASZE OBIETNICE W ZAKRESIE USŁUG

- **KONKURENCYJNOŚĆ** dzięki innowacyjnym produktom i usługom
- **WYSOKA WYDAJNOŚĆ** zapewniająca szansę na sukces w przetargach
- **INTERESUJĄCY POZIOM PRZYCHODÓW** dzięki trwałym maszynom i niewielu przestojom
- **DUŻA ELASTYCZNOŚĆ** dzięki różnorodnym zastosowaniom
- **PEWNOŚĆ PLANOWANIA** poprzez stały rozwój i zgodność z przyszłymi normami
- **SKUTECZNE OGRANICZENIE OBCIĄŻEŃ UŻYTKOWNIKA** dzięki osprzętowi zorientowanemu na operatora

KONCENTRACJA NA KLIENCIE OD SAMEGO POCZĄTKU DZIAŁALNOŚCI

Historia sukcesu Takeuchi rozpoczyna się wraz z założeniem firmy w 1963 r. i zawiera takie osiągnięcia jak produkcja pierwszej minikoparki na świecie w roku 1970. Od tego czasu, jako przodująca na rynku firma, poprzez innowacje i stały rozwój naszej oferty dążymy cały czas do

Praca na placu budowy jest wymagająca nie tylko dla ludzi, ale również dla maszyn. Dlatego pragniemy zapewnić Państwu optymalne wsparcie poprzez zastosowanie rozwiązań, które odpowiadają Państwa potrzebom, oraz wykorzystanie produktów o najwyższej jakości.

KILKA ZALET KONSTRUKCJI TAKEUCHI

- **PRECYZYJNA PRACA I OBSŁUGA** dzięki zastosowaniu wysokiej jakości, idealnie dopasowanych i współpracujących ze sobą komponentów hydraulicznych
- **TRWAŁOŚĆ PODCZAS PRACY** dzięki lemieszowi o profilu skrzynkowym zapewniającemu wysoką sztywność skrętną
- **WYSOKA WYTRZYMAŁOŚĆ** dzięki ochronie przed rozdarciem węża siłownika wysięgnika podnoszenia oraz zastosowaniu solidnych osłon węży w okolicach obrotnicy
- **MNIEJSZE ZUŻYCIE PODZESPOŁÓW** dzięki rolkom jezdnym z trzema kołnierzami lub nakrętkom koronowym na uchwytych i przegubach łyżki

jednego celu: jak najlepszego zaspokajania potrzeb naszych klientów. Wydajność, jakość i trwałość naszych maszyn oraz stworzenie międzynarodowej sieci dedykowanych dealerów sprawiają, że marka Takeuchi staje się najlepszym wyborem.



TB 210 R: KOMPAKTOWY PAKIET MOCY

Nasz najmniejszy model ze względu na jego wymiary i konstrukcję jest szczególnie zwrotny i pokonuje także bardzo wąskie wejścia. Dzięki teleskopowemu podwoziu i bardzo długiemu lemieszowi jest wyjątkowo stabilny.

NAJWAŻNIEJSZE KORZYŚCI W SKRÓCIE

- **POTRZEBUJE MAŁO MIEJSCA** dzięki krótkiej rufie z niewielkim zwisem tylnym
- **WYTRZYMAŁY W ZASTOSOWANIU** dzięki doprowadzeniu dodatkowej hydrauliki do ramienia łyżki
- **DWIE PRĘDKOŚCI JAZDY**
- **WYSOKA STABILNOŚĆ** dzięki hydraulicznemu bezstopniowemu teleskopowemu podwoziu 750–1020 mm
- **SOLIDNOŚĆ I TRWAŁOŚĆ** dzięki kłapom i osłonom z blachy stalowej
- **BEZPIECZNY TRANSPORT** dzięki seryjnym uchwytem mocującym w napędzie jezdnym i lemieszu
- **STABILNE PODPARCIE** dzięki długiemu i wysokiemu lemieszowi
- **PODWYŻSZONY KOMFORT OBSŁUGI** dzięki konsolom z dżojstkami z regulacją szerokości



WYPOSAŻENIE



SWOBODA STEROWANIA: OBWODY HYDRAULICZNE NARZĘDZI ROBOCZYCH

W celu ułatwienia efektywnej pracy koparki TB 210 R zdecydowaliśmy się na szereg rozwiązań:

- **ATRAKCYJNE WYPOSAŻENIE** dzięki dostępnym w wersji seryjnej dodatkowej linii hydraulicznej (odpowiednio zabezpieczonej i doprowadzonej do ramienia łyżki) oraz reflektorowi robocemu na wysięgniku
- **OPTYMALNE ZABEZPIECZENIE PRZED USZKODZENIEM** dzięki umieszczeniu siłownika wysięgnika na jego górnej części oraz przewodom umieszczonym wewnątrz wysięgnika
- **WYSOKA WYDAJNOŚĆ** dzięki dwukierunkowej dodatkowej linii hydraulicznej (dostosowanej do różnych narzędzi)

Dodatkowo koparka TB 210 R może zostać wyposażona w szybkozłącze mechaniczne MS01.



KOLUMNĄ OBROTU:

Wykonana z wysokowytrzymałego staliwa kolumna obrotowa gwarantuje obustronny kąt skręcania $2 \times 85^\circ$.



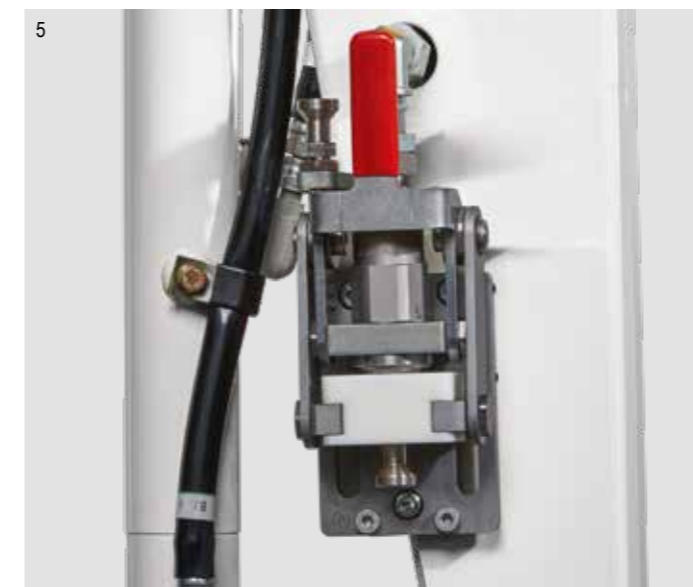
PRZESUNIĘCIE RAMIENIA
W PRAWO O 85°

PRZESUNIĘCIE RAMIENIA
W LEWO O 85°

WYPOSAŻENIE SPECJALNE

SZYBKA WYMIANA: TAKLOCK

Opcjonalny system szybkosprzęgający TAKLOCK umożliwia połączenie lub rozłączenie dwóch przyłączy naraz: pozwala to na oszczędność cennego czasu przy montażu hydraulicznych urządzeń roboczych.



SZYBKOZŁĄCZE MECHANICZNE

Szybkozłącze mechaniczne w rozmiarze MS01 przyspiesza czas wymiany narzędzi.



WYPOSAŻENIE

NIEZAWODNY W EKSPLOATACJI: STABILNY LEMIESZ

Solidny lemiesz wraz z poszerzeniem gwarantuje szczególną stabilność maszyny. Jego szerokość można dostosować do szerokości podwozia za pomocą dwóch sworzni ryglujących.



ZAPOBIEGA PRZESTOJOM: UKŁAD JEZDNY



Doskonała jakość dwubiegowego układu jezdnych dostarcza wielu korzyści:

- **ELASTYCZNOŚĆ W ZASTOSOWANIU** dzięki hydraulicznie regulowanej szerokości podwozia od 750 do 1020 mm (możliwość przejazdu w bardzo ograniczonych warunkach przestrzennych)
- **OPTYMALNA STABILNOŚĆ** dzięki maksymalnemu rozstawieniu gąsienic, długiemu układowi jezdnych (1325 mm) oraz wytrzymałym rolkom jezdnych
- **WYSOKIE BEZPIECZEŃSTWO** dzięki wewnętrznym i zewnętrznym zaczepom transportowym oraz osłoniętemu siłownikowi teleskopowemu (wyklucza uszkodzenie tłoczyśka)



SZEROKOŚĆ PODWOZIA
750 MM



SZEROKOŚĆ PODWOZIA
1020 MM



ZACZEPY TRANSPORTOWE
NA PODWOZIU



TELESKOPOWY UKŁAD JEZDNY



MIN. ZWIS RUFY PRZY ROZSTAWIE
GĄSIENIC 1020 MM

NAPĘD I KONSERWACJA

PRZYJAZNY DLA ŚRODOWISKA SILNIK I UKŁAD HYDRAULICZNY

Nowoczesny, trzycylindrowy silnik wysokoprężny koparki TB 210 R gwarantuje wysoką wydajność, niskie zużycie paliwa oraz niski poziom emisji spalin. Dodatkowe korzyści stanowią niskie wartości poziomu hałasu i wibracji



DOBRY SERWIS: KONSERWACJA

Przemyślana konstrukcja koparki TB 210 R gwarantuje Państwu:

- **PROSTE PRACE SERWISOWE** poprzez optymalny dostęp dzięki trzem kłapom (wszystkie kłapy i pokrywy są wykonane z odpornej blachy stalowej)
- **ŁATWE TANKOWANIE** dzięki dobrze dostępnemu wlewowi paliwa (możliwość bezproblemowego tankowania z kanistrów)
- **SZYBKE I BEZPIECZNE PODNOSZENIE KOPARKI DŹWIGIEM** dzięki trzem punktom transportowym znajdującym się na wysięgniku i lemieszu



KABINA



BEZPIECZEŃSTWO OPERATORA: STANOWISKO PRACY

Koparka TB 210 R jest seryjnie wyposażona w pałąk ochronny zabezpieczający przy wywróceniu (ROPS). Można go w prosty sposób złożyć do tyłu, co umożliwia łatwy transport maszyny. Przy złożonym pałąku ochronnym wysokość maszyny wynosi jedynie 1465 mm.



21

ŁATWOŚĆ OBSŁUGI: ELEMENTY STERUJĄCE

Hydraulicznie zasterowane joysticki w TB 210 R gwarantują precyzyjne i płynne sterowanie kompletnym wyposażeniem koparki.



22

KOMFORT OBSŁUGI: KONSOLE

Ergonomicznie rozmieszczone podłokietniki zapewniają komfortową pracę. Dodatkowo istnieje możliwość podniesienia obu konsoli, co pozwala na wygodne siadanie i wstawanie z fotela.



23

PEDAŁY NOŻNE



24

Lewy pedał nożny umożliwia sterowanie dodatkową linią hydrauliczną za pomocą zaworu dwukierunkowego.



25

Prawy pedał nożny steruje wysięgnikiem w prawo lub w lewo.

WYPOSAŻENIE STANDARDOWE KOPARKI TB 210 R

WYPOSAŻENIE ROBOCZE

- Dodatkowa linia hydrauliczna z odcinającymi zaworami wysokiego ciśnienia
- Standardowe ramię łyżki
- Reflektor roboczy na wysięgniku

LEMIEZ

- Możliwość dopasowania szerokości do rozstawu gąsienic
- Zaczepy transportowe

UKŁAD JEZDNY

- Solidne rolki jezdne
- Niewymagający konserwacji układ jezdny o zmiennym rozstawie
- Dwubiegowy napęd jezdny
- Zaczepy transportowe

SILNIK/HYDRAULIKA

- Silnik wysokoprężny o niskim zużyciu paliwa
- Trzy pompy hydrauliczne
- Chłodnica
- Skrzynka narzędziowa i smarownica

DACH OCHRONNY

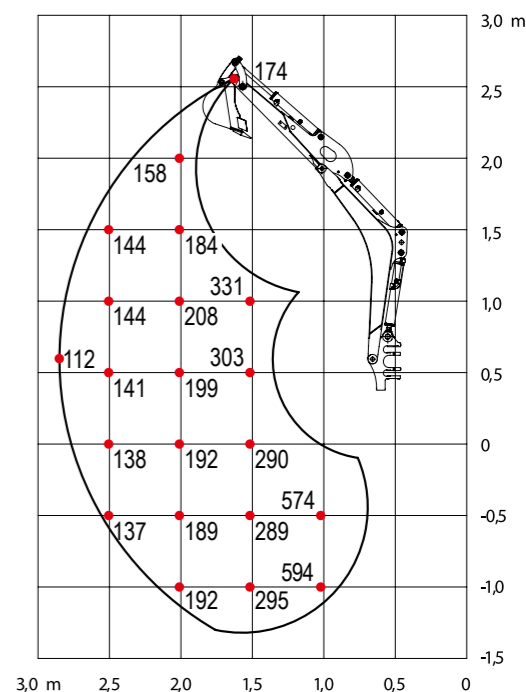
- Pałąk ochronny ROPS
- System jednokluczowy



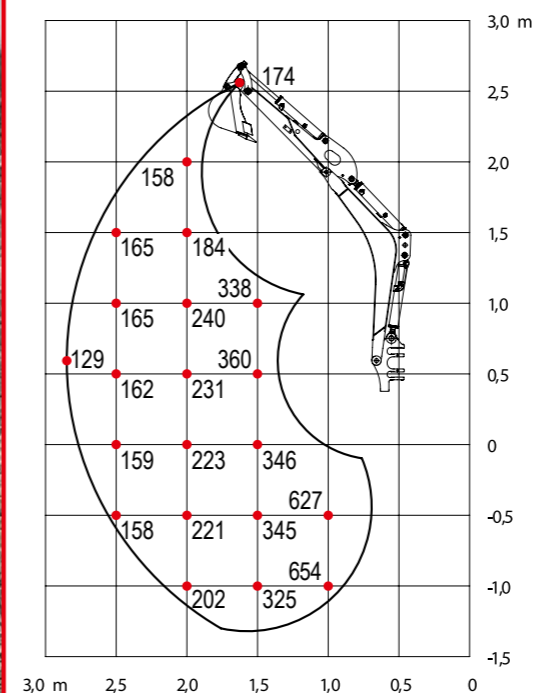
PODNIENIE CIĘŻARÓW

TB 210 R

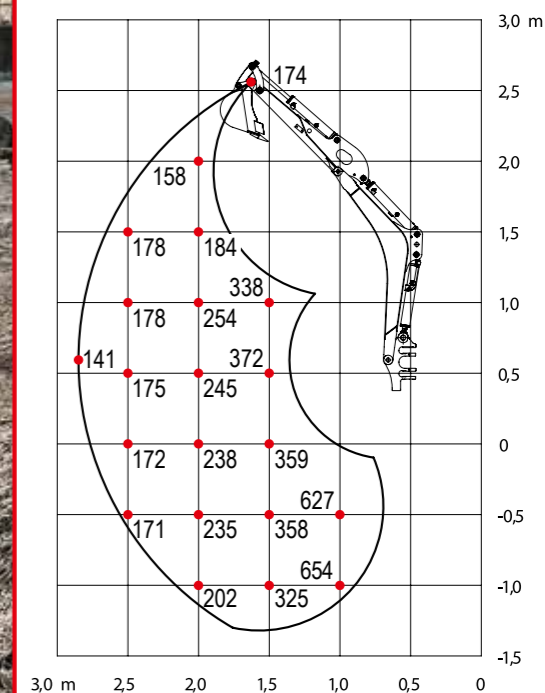
RAMIĘ Z PRZODU, LEMIEZ PODNIESIONY



RAMIĘ Z TYŁU



RAMIĘ Z BOKU



Udźwigi przedstawione na rysunku nie przekraczają 87% siły udźwigu siłowników hydraulicznych oraz 75% ciężaru wyrotu. Wartości zostały podane w kilogramach – bez systemu PowerTilt. Zmiany techniczne zastrzeżone.

TAKEUCHI

DANE TECHNICZNE TB 210 R

DANE TECHNICZNE

Masa maszyny	kg	1150
Nacisk na grunt	kg/cm ²	0,28
Poziom hałasu LwA	dB(A)	91,0
Prędkość obrotu	obr./min	10,0
Prędkość jazdy 1	km/h	2,0
Prędkość jazdy 2	km/h	3,7
Zdolność pokonywania wzniesień	stopnie	15
Kąt obrotu wysięgnika w lewo / w prawo	stopnie	85/85

SILNIK

Typ		D722-E4B
Moc ISO 14396	kW/PS	8,9/12,1
Prędkość obrotowa	obr./min	2200
Pojemność skokowa	cm ³	719
Liczba cylindrów		3
Woda chłodząca	l	4,0
Olej silnikowy	l	2,8
Zbiornik paliwa	l	12,0

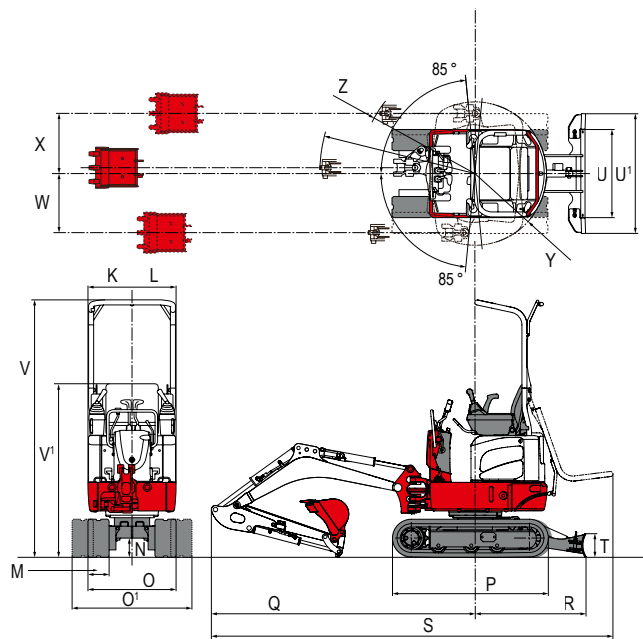
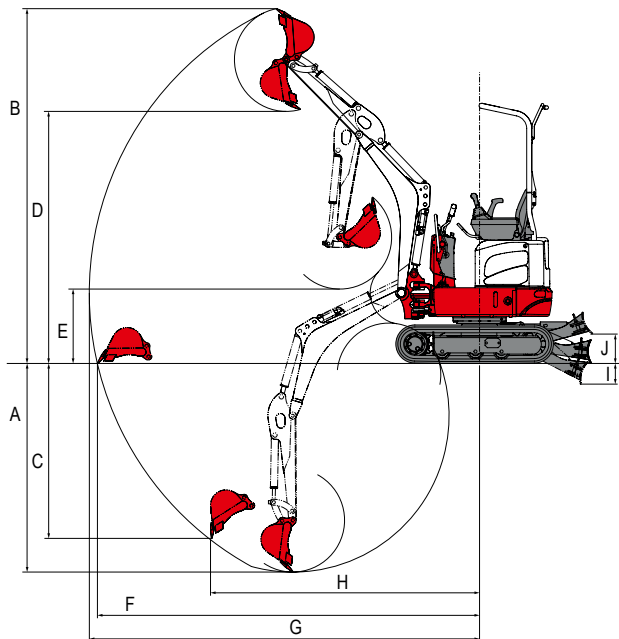
HYDRAULIKA

Pompy hydrauliczne		Pompy zębate
Przepływ maksymalny (ciśnienie maks. P1)	l/min (MPa)	11,1 (18,2)
Przepływ maksymalny (ciśnienie maks. P2)	l/min (MPa)	11,1 (18,2)
Przepływ maksymalny (ciśnienie maks. P3)	l/min (MPa)	5,8 (3,4)
1. dodatkowy obwód hydrauliczny	l/min (MPa)	22,2 (18,2)
Pojemność zbiornika hydraulicznego	l	9,0

Zmiany techniczne zastrzeżone. Wszystkie dane nie uwzględniają systemu Powertilt.

WYMIARY

Maks. głębokość wykopu	A	mm	1755
Maks. wysokość wysięgu	B	mm	2985
Głębokość wykopu pionowego	C	mm	1475
Maks. wysokość przeładunku	D	mm	2120
Min. wysokość przeładunku	E	mm	625
Maks. zasięg na poziomie gruntu	F	mm	3220
Maks. zasięg	G	mm	3285
Maks. promień wykopu	H	mm	2265
Dolne położenie lemieszka	I	mm	175
Górne położenie lemieszka	J	mm	250
Szerokość nadwozia	K	mm	750
Szerokość kabiny	L	mm	750
Szerokość gąsienic	M	mm	180
Prześwit	N	mm	165
Szerokość podwozia	O/O'	mm	750-1020
Długość podwozia	P	mm	1325
Długość oś-wysięgnik	Q	mm	2245
Odległość lemiesz-oś	R	mm	930
Długość transportowa	S	mm	3415
Wysokość lemieszka	T	mm	200
Szerokość lemieszka	U/U'	mm	750-1020
Pałęk ochronny u góry / pałęk złożony	V/V'	mm	2190/1475
Przesunięcie wysięgnika w lewo	W	mm	505
Przesunięcie wysięgnika w prawo	X	mm	510
Promień obrotu do tyłu	Y	mm	610
Promień obrotu w prawo	Z	mm	980



Państwa dealer

SCHÄFER

Wilhelm Schäfer GmbH
E-mail: info@wschaefer.de
takeuchi.de/pl